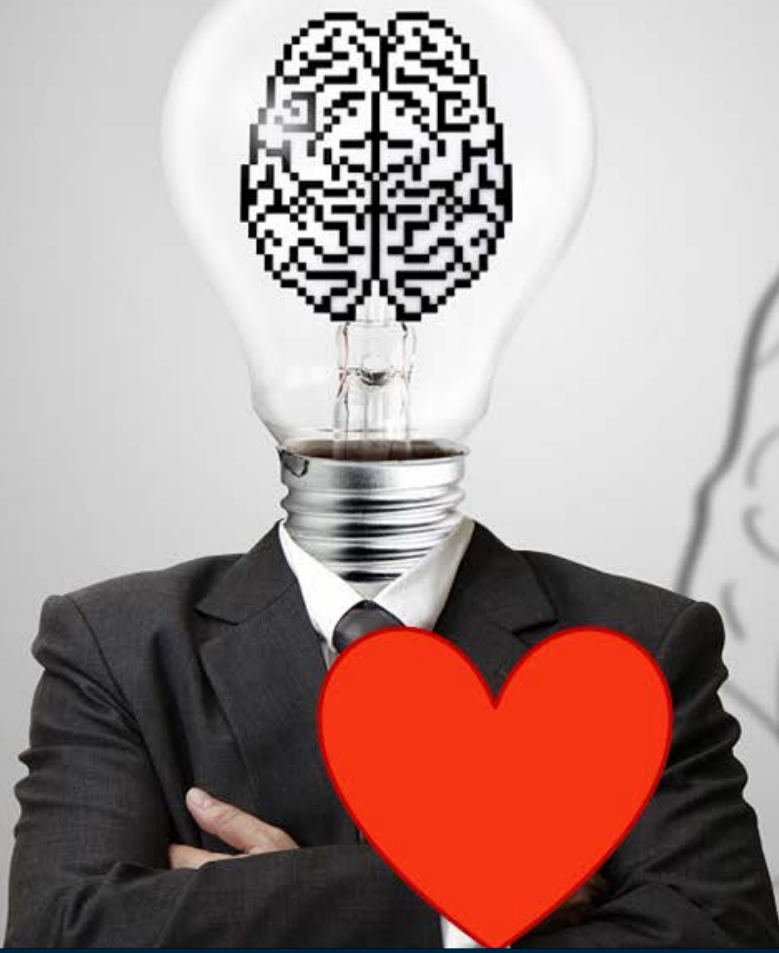


EuroMaTech

يوروماتيك للتدريب والإستشارات الإدارية
تقدم
برنامج تدريبي وورش عملية لمدة 5 أيام



® This programme is registered under EuroMaTech and is copyright© protected. Any usage or reproduction of the contents in any medium or format will result in we pursuing legal action against the user.

® الذكاء العاطفي للإدارة والقيادة الناجحة

EuroMaTech is proud to be associated with the following accreditation bodies:



The PMI Registered Education Provider logo is a registered mark of the Project Management Institute, Inc

مقدمة:

الذكاء العاطفي للإدارة والقيادة الناجحة، ستعلمك هذه الدورة التدريبية علم العواطف وكيفية تأثيرها على القرارات والسلوك والأداء وتسمح لك بالوصول إلى مورد جديد لإدارة الأشخاص وتعلم تقنيات إبداعية لتحقيق التوازن الذهني والعاطفي. كما ستستكشف الجانب العاطفي من نفسك وستتعلم كيفية تعزيز ذكائك العاطفي لقيادة نفسك وفريقك بشكل أفضل. تعلم كيفية إدراك أفعالك وعواطفك وأفكارك بدقة، وممارسة التحكم الذاتي العاطفي، وزيادة أداء الفريق إلى أقصى حد باستخدام الذكاء العاطفي. وكذلك ستحصل على أدوات وتقنيات فعالة لإدارة الضغط النفسي لديك، وتطوير التعاطف، وتحقيق التوازن بين المهام والعلاقات في العمل.

اهداف البرنامج:

- كيف تصبح قائداً أصيلاً ومؤثراً بلهم التغيير والنمو والتطور
- كيفية أن تكون أكثر فعالية وفهم أنماط الإدارة و القيادة المختلفة
- كيفية بناء الثقة مع فريقك واستخدام الإبداع
- كيفية إنشاء رؤية مشتركة بين مؤسستك وفريقك
- دراسة نظريات مختلفة حول الإدارة والقيادة والتركيز على مهارات تميزها
- تحديد المهارات الرئيسية المرتبطة بالذكاء العاطفي
- كيفية تمكين الآخرين والتأثير على السلوك
- كيفية تحقيق النتائج داخل مؤسستك من خلال القيادة بالتأثير والذكاء العاطفي
- كيفية تحفيز فريقك على تحقيق الأهداف، وتحسين مهاراتهم وأكثر تماسكا في مواجهة التغييرات والتحديات

الفئات المستهدفة:

المدراء ورؤساء الأقسام وقادة الفرق والمشرفين والمرشحين لمناسبة علما وجميع الموظفين المهتمين بتحسين مهاراتهم الادارية والقيادية.

المحتويات الأساسية:

القائد الذكي عاطفياً:

- نظرة عامة حول الذكاء العاطفي
- الذكاء الكامن والذكاء التواصلي
- الحاصل العاطفي مقابل حاصل الذكاء
- إطار كفاءة الذكاء العاطفي
- مهارات الذكاء العاطفي الثمانية عشر
- مناقشة أمثلة واقعية

القيادة والتفويض والتمكين:

- التفويض: التعريف والأهداف والقواعد
- مستويات التفويض
- ما سبب عدم شيوع التفويض
- إرشادات حول التفويض
- أساليب اتخاذ القرار في دول الخليج
- التمكين: التعريف
- الطرق العشرة لتمكين الموظفين
- هل مؤسستك مستعدة للتمكين؟

القائد كمحفز للتغيير:

- طبيعة التغيير
- آلية (Kotter) للتغيير المكونة من ثمانية خطوات
- التعامل مع مقاومة التغيير

آليات القيادة المتميزة:

- التقنيات الحديثة لقيادة التغيير الجذري للتميز الإداري.
- مهام القائد الإبداعي في البيئة للتغيير الجذري
- مبادئ قيادة التغيير الجذري لتحقيق التميز
- تنمية القيادة المتميزة من أجل التميز الإداري

كسب المصداقية كقائد:

- تحديد خصائص القائد الموثوق به
- تأسيس مصداقيتك بحزم
- المصادر الخمس لقوة أي قائد
- بناء صورة مهنية ايجابية للقائد داخل المؤسسة
- تغيير نمط التواصل حسب أعضاء الفريق والحالة
- التحفيز من خلال التواصل
- انشاء بيئة الاشراف في العمل

كسب قلوب وعقول الناس من خلال التأثير:

- ادارة توقعات الموظفين
- بيع أفكارك للجمهور
- إنشاء رسالة مقنعة تثير العواطف الصحيحة
- إعادة كتابة الرسالة من السلبية إلى الإيجابية
- إعادة كتابة الرسالة من غير الموضوعية إلى الموضوعية
- تعديل رسالتك لتلبية احتياجات ورغبات وأسلوب الجمهور
- القيادة والتواصل خلال الأزمات

EuroMaTech is proud to be associated with the following accreditation bodies:





نموذج التسجيل

هناك ثلاثة طرق سهلة للتسجيل:

- ♦ اتصل بإدارة التدريب على الرقم ٤٥٧١٨٠٠ ٤ ٠٠٩٧١ لت حجز مكانا بشكل مؤقت.
- ♦ أرسل قسيمة التسجيل بعد ملئها على الفاكس التالي: إدارة التدريب: ٤٥٧١٨٠١ ٤ ٠٠٩٧١.
- ♦ أكمل قسيمة الحجز وأعدّها مرفقة بشيك إلى العنوان التالي: يوروماتيك للتدريب والاستشارات الإدارية، ص.ب: ٧٤٦٩٣ دبي، الإمارات العربية المتحدة

الجدول اليومي	المحاضرات : ٩,٠٠ صباحاً - ٢,٣٠ بعد الظهر. الوجبات الخفيفة : الأولى ١٠,٣٠ - الثانية ١٢,٣٠ وجبة الغداء : ٢,٣٠ - ٣,٣٠
---------------	--

الشهادات	ستوزع شهادة حضور على جميع المشاركين الذين أتموا البرنامج.
----------	---

رسوم الأشتراك	حجوزات الفنادق لا تشمل رسوم البرنامج على الإقامة. ولكن قامت شركة يوروماتيك بالحصول على أسعار خاصة للمشاركين في المؤتمر بادر بالحجز السريع لتستفيد من الخصومات الخاصة. شاملة المواد التوجيهية، الوثائق، الغذاء، القهوة والشاي، والوجبات الخفيفة ووجبة الغداء خلال فترة إنعقاد البرنامج.	<input type="checkbox"/> ٢٩٠٠ دولار أمريكي للشخص الواحد، دبي <input type="checkbox"/> ١٨٠٠ دولار أمريكي للشخص الواحد (اون لاين)
---------------	---	--

استمارة الحجز	يرجى تعبئة استمارة الحجز يرجى تسجيلي في (الذكاء العاطفي للإدارة والقيادة الناجحة *) التاريخ:
	إسم المشارك:
	المؤسسة: الوظيفة: الإدارة:
	العنوان: ص ب : المدينة / البلد :
	رقم الهاتف: الفاكس : البريد الإلكتروني:

طريقة الدفع	<input type="checkbox"/> مرفق طيه شيك باسم يوروماتيك <input type="checkbox"/> الرجاء ارسال الفاتورة كما يلي: إسم الشخص المسؤول: الوظيفة: الإدارة:
	المؤسسة: رقم الهاتف: الفاكس:

يرجى إرسال الاستمارة على العنوان التالي:

إدارة التدريب والتطوير
يوروماتيك للتدريب والاستشارات الإدارية
ص.ب: ٧٤٦٩٣ دبي - الإمارات العربية المتحدة
تليفون: ٤٥٧١٨٠٠ ٤ ٠٠٩٧١ - فاكس: ٤٥٧١٨٠١ ٤ ٠٠٩٧١
www.euromatech.ae
e.mail: booking@euromatech.ae

U.K. Office
109 Mount Pleasant
Liverpool, L3 5TF
Tel: +44 151 709 7100
Fax: +44 151 709 7181
www.euromatech.com